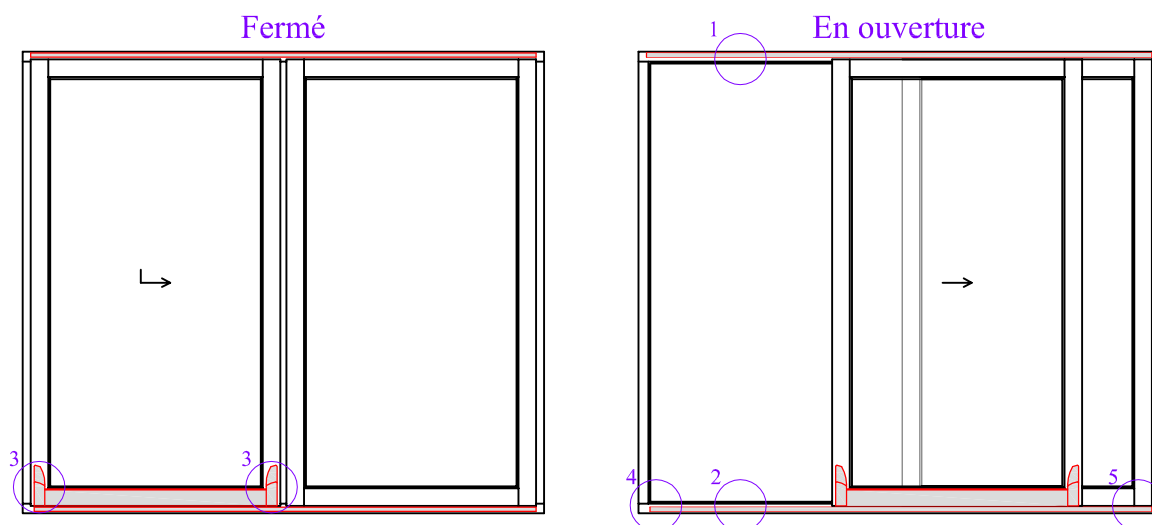
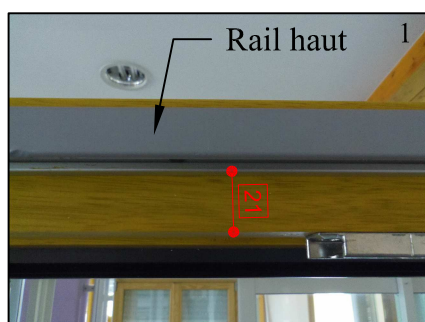


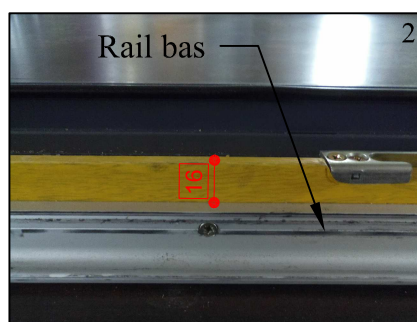
1 * Réglage d'un vantail coulissant à déboîtement



A - Vérification de la position des rails haut (1) et bas (2).

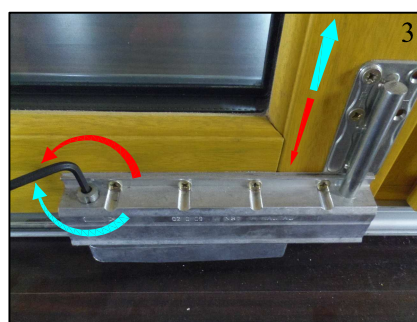
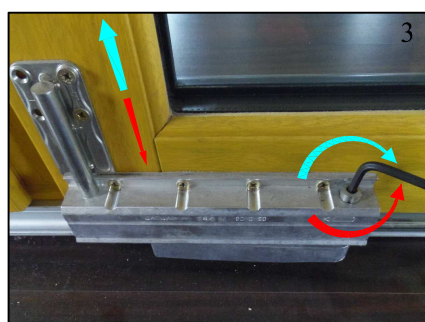


Dessous du rail haut doit être à 21 mm du fond de feuillure du dormant.



Dessus du rail bas doit être à 16 mm du fond de feuillure du dormant.

B - Réglages en hauteur de l'ouvrant (3)



Réglage de la hauteur de l'ouvrant, à gauche et à droite avec une clé à embout Torx.